

# Yourcegid On Demand

**Yourcegid** | ON DEMAND  
Solutions de gestion

## Note Technique

Démarrage des solutions Yourcegid  
On Demand avec Citrix

# | 1. Table des matières

1. Table des matières	2
2. Préambule	3
3. Installation des postes clients	4
4. Paramétrage du client Citrix	13
5. Paramétrage du client ThinPrint	16
6. Connexion	18
7. Utilisation des imprimantes	20
8. Que faire si vous avez perdu votre mot de passe	22
9. Que faire si vous votre session Citrix est bloquée	24
10. Support	26

## 2. Préambule

**Vous avez choisi une solution SaaS de Cegid et nous vous en remercions.**

Votre solution SaaS s'appuie sur la technologie d'accès **Citrix**. Cette technologie nécessite l'installation d'un plug-in sur l'ensemble des postes client avec lesquels vos utilisateurs se connecteront à votre solution Yourcegid On Demand.

Ce document décrit la procédure d'installation des composants **Citrix** ainsi que la procédure pour vous connecter à votre solution SaaS Yourcegid On Demand.

---

### Notes importantes

- L'installation est à effectuer une seule fois par poste client
  - Les plug-ins Citrix sont délivrés et mis à disposition par Cegid
  - Votre solution doit être en conformité avec les pré-requis techniques associés à votre solution Yourcegid On Demand
  - Vous devez être en possession de vos identifiants personnels de connexion que Cegid vous aura préalablement envoyés (Utilisateur / Mot de passe)
  - **Attention** : Les images (bandeaux, icônes) affichées dans les écrans d'accueil peuvent être différentes selon les solutions Yourcegid On Demand et peuvent être également différents des copies d'écran fournies dans cette procédure
-

## 3. Installation des postes clients

L'installation consiste à installer les composants **Citrix** suivants :

- Le client **Citrix ICA Web** permettant d'accéder à vos applications SaaS à distance
- Le client **ThinPrint** permettant de gérer les impressions grâce à un pilote universel et d'optimiser les flux par compression des données

---

### Pré-requis

- Systèmes d'exploitation compatibles pour les postes client :  
Windows XP, Vista, Windows 7, Windows 8 en 32 ou 64 bits
- Les postes client doivent utiliser le navigateur « Internet Explorer » pour lancer votre solution Yourcegid On Demand
- L'accès Télécom mis en place pour accéder à votre solution Yourcegid On Demand doit être en conformité avec les pré-requis techniques associés à votre solution
- Selon la politique de sécurité des postes informatiques en place dans votre société, il peut être nécessaire de s'adresser à votre service informatique interne pour disposer des droits suffisants pour installer ces éléments sur votre poste. **Les droits administrateurs sont requis.** Merci de vous en assurer avant de procéder à l'installation.
- Installation en local du pilote d'impression pour chaque imprimante utilisée par le poste de travail.
- Utilisation de pilotes d'impression en langage PCL5 ou PCL6

---

### Temps d'installation

10 minutes par poste client et par composant Citrix

---

## Procédure d'installation du client Citrix ICA Web

- 1 Dans votre navigateur Internet, connectez-vous à l'adresse de votre solution SaaS qui vous a été transmise. Vous êtes automatiquement dirigé sur la page de connexion de votre application SaaS.
- 2 Dans le pavé **Installer les plug-ins clients**, Cliquez sur le lien [**Pour les télécharger, cliquez ici**] comme indiqué en rouge dans l'image ci-dessous :

**Yourcegid** ON DEMAND  
Solutions de gestion

Ajouter cette page

### Actualités

**Bienvenue sur votre nouvelle page de connexion !**  
Votre page de connexion à votre solution SaaS a évolué. Plus claire et plus lisible, elle intègre aussi désormais un processus de réinitialisation en ligne en cas de perte de votre mot de passe.

En savoir plus

Nom d'utilisateur

Mot de passe

**Se connecter**

[J'ai perdu mon mot de passe](#)

### Vous rencontrez un problème ?

Contactez votre centre de support Cegid directement en ligne sur le portail Cegid : <http://clients.cegid.fr> ou par téléphone au 0826-888-444

### Installer les plug-in clients

Votre solution SaaS s'appuie sur la technologie d'accès Citrix. Cette technologie nécessite l'installation de plug-in sur l'ensemble des postes client avec lesquels vos utilisateurs se connecteront à votre solution Yourcegid On Demand. **Pour les télécharger, cliquez ici**

Portail Utilisateurs Cegid | Cegid.fr

Avec **CITRIX**

- 3 Vous accédez alors à une page permettant de télécharger le client Citrix :  
Cliquez sur le lien [**Télécharger**] en face de :  
**Citrix ICA WEB Client pour Windows XP/2003/Vista/2008/7**  
Pour Windows 8:  
**Citrix Receiver pour Windows XP/VISTA/7/8**

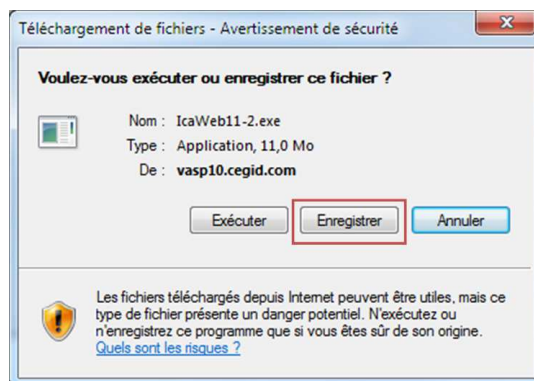
### Téléchargement de logiciels sur votre poste

Citrix ICA WEB Client pour XP/2003/Vista/2008/7	Version 11.2 fr	<a href="#">Télécharger</a>
Thinprint Client pour windows XP/2003/Vista/2008/7	Version 8.0	<a href="#">Télécharger</a>

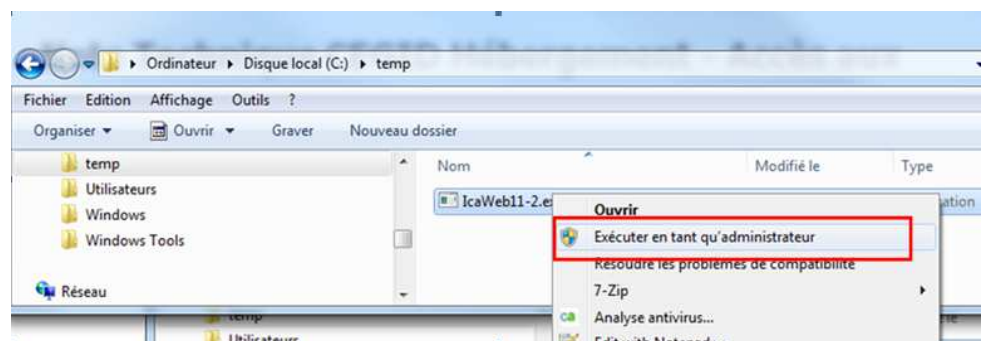
Citrix Receiver pour Windows XP/Vista/7/8	Version 13.4	<a href="#">Télécharger</a>	48011672 octets	<a href="#">Procédure</a>
Thinprint Client pour Windows XP/Vista/7/8 - x64	Version 9.2	<a href="#">Télécharger</a>	26879256 octets	<a href="#">Procédure</a>
Thinprint Client pour Windows XP/Vista/7/8 - x86	Version 9.2	<a href="#">Télécharger</a>	19952256 octets	<a href="#">Procédure</a>

## 4 Postes en Windows Vista, Seven et Windows 8 :

Enregistrez préalablement le programme d'installation sur le disque dur :

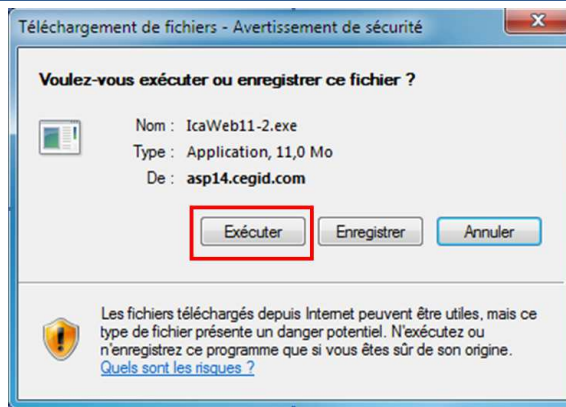


Une fois le téléchargement terminé, clic droit de la souris et choisissez l'option **[Exécuter en tant qu'administrateur]** :

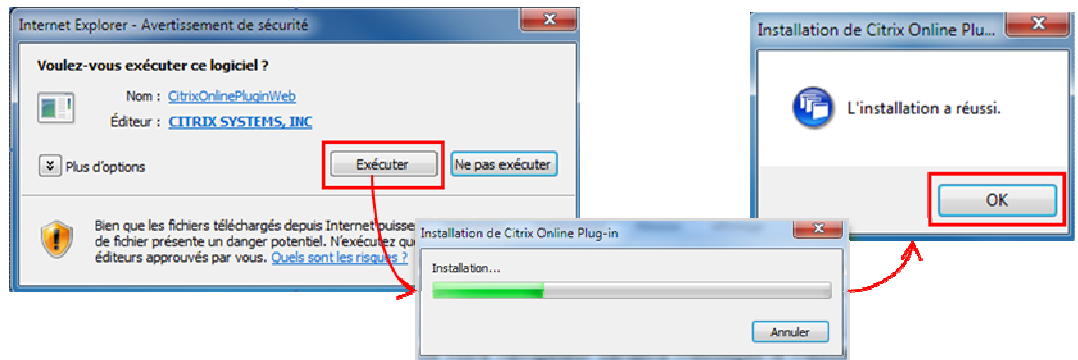


**Pour les autres versions de Windows :**

Cliquez directement sur **[Exécuter]** :



- 5 Selon la configuration de votre navigateur certains messages peuvent apparaître pour vous guider dans l'installation jusqu'à l'écran final vous indiquant que l'installation a été effectuée avec succès :

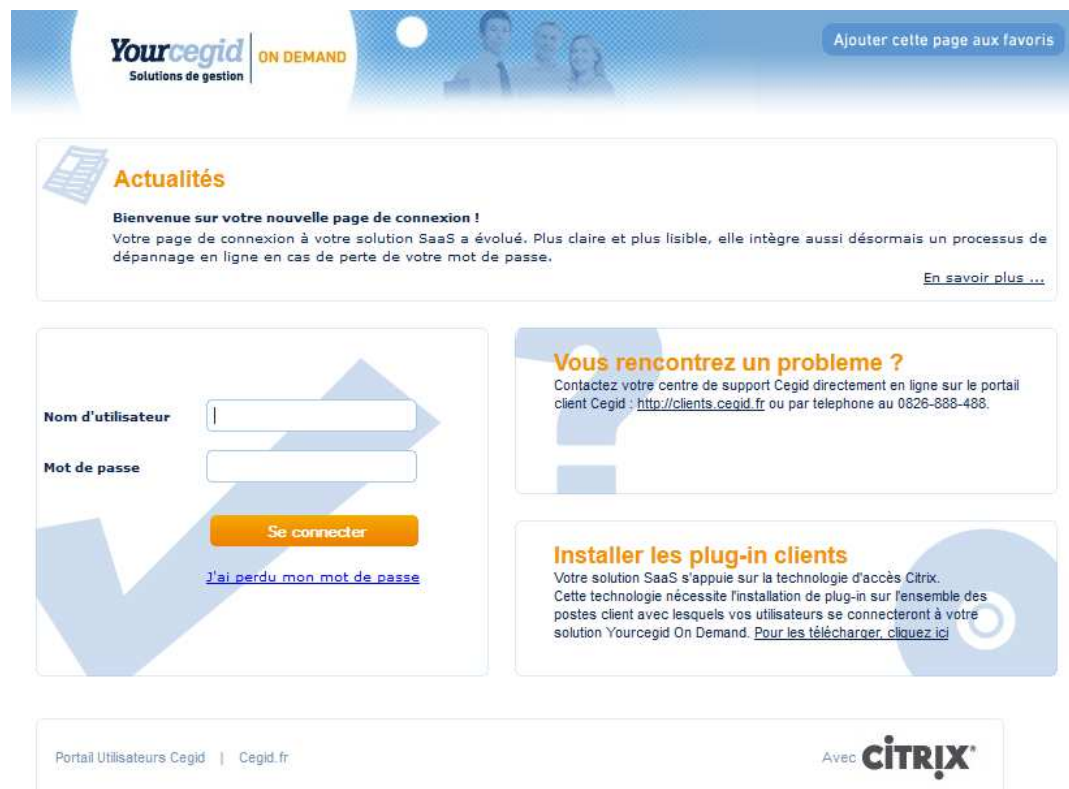


**L'installation est terminée !**

---

## Procédure d'installation du client ThinPrint

- 1 Dans votre navigateur Internet, connectez-vous à l'adresse de votre solution SaaS qui vous a été transmise. Vous êtes automatiquement dirigé sur la page de connexion de votre application SaaS.
- 2 Cliquez sur le lien **[Installer les plug-ins clients]** situé en bas à droite de l'écran :



- 3 Vous accédez alors à une page permettant de télécharger le client Thinprint :

Cliquez sur le lien **[Télécharger]** en face de :

### ThinPrint Client pour Windows XP/Vista/Seven/8

Le programme d'installation contient les versions du client Thinprint suivantes :

Windows 8 Windows Seven	Client Thinprint ICA 9.0 32 bits
Windows 8 64 bits Windows Seven 64 bits	Client Thinprint ICA 9.0 64 bits
Windows Vista Windows XP	Client Thinprint ICA 8.6 32 bits
Windows Vista 64 bits Windows XP 64 bits	Client Thinprint ICA 8.6 64 bits

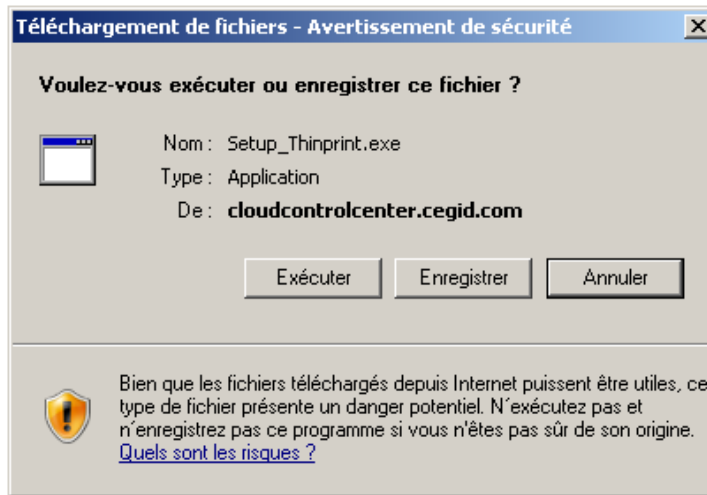


## Téléchargement de logiciels sur votre poste

Logiciels standards			
Citrix ICA WEB Client pour Windows XP/Vista/Seven	Version 11.2	<a href="#">Télécharger</a>	11613400 octets <a href="#">Procédure d'installation</a>
Thinprint Client pour windows XP/Vista/7	Version 8.x	<a href="#">Télécharger</a>	11699770 octets <a href="#">Procédure d'installation</a>

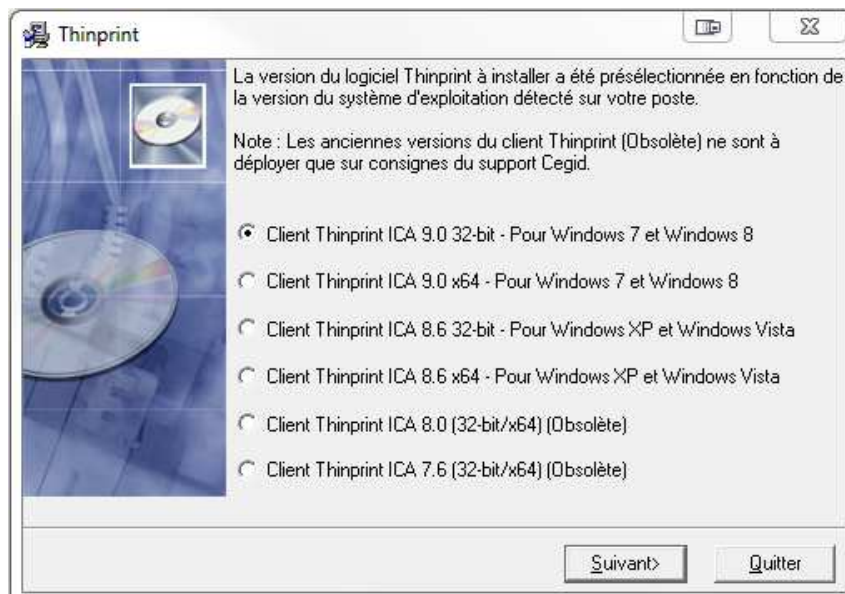
- 4 Suivez les instructions dans les différents écrans qui s'affichent comme illustré ci-dessous :

Téléchargez et Exécutez le programme d'installation.



Le programme d'installation détecte la version du système d'exploitation présent sur le poste et propose en fonction la bonne version du logiciel Client Thinprint à installer.

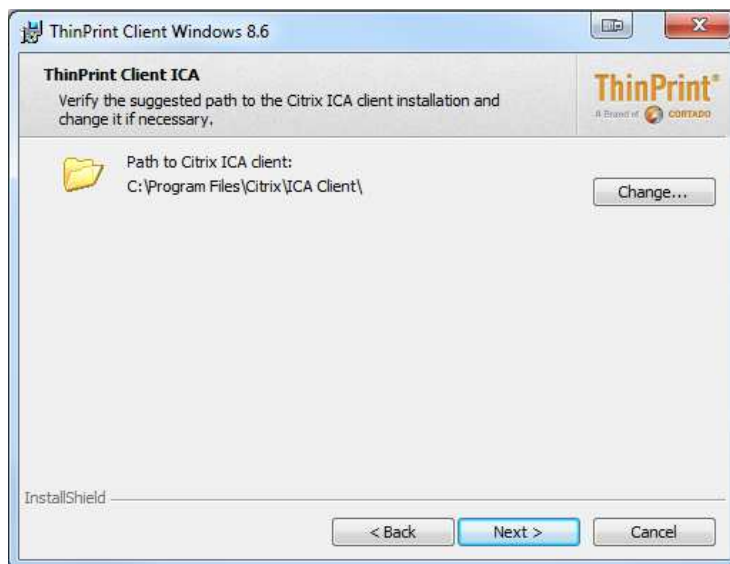
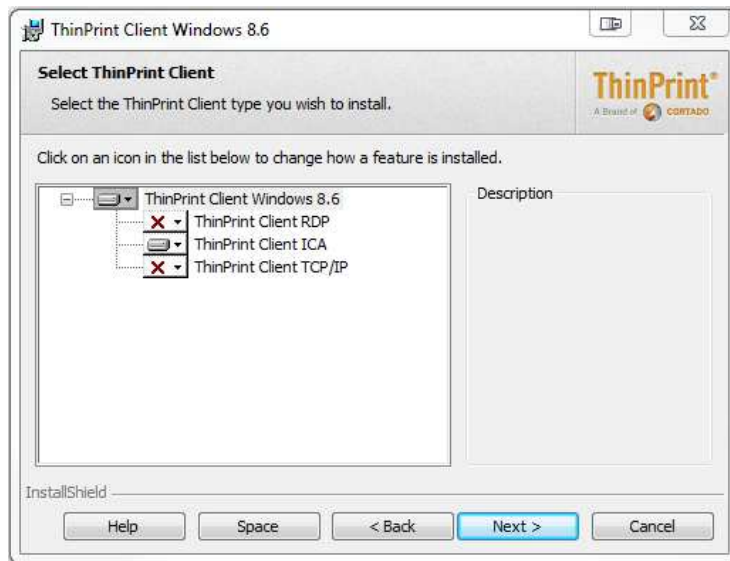
Cliquez sur Suivant pour débuter l'installation du client Thinprint.

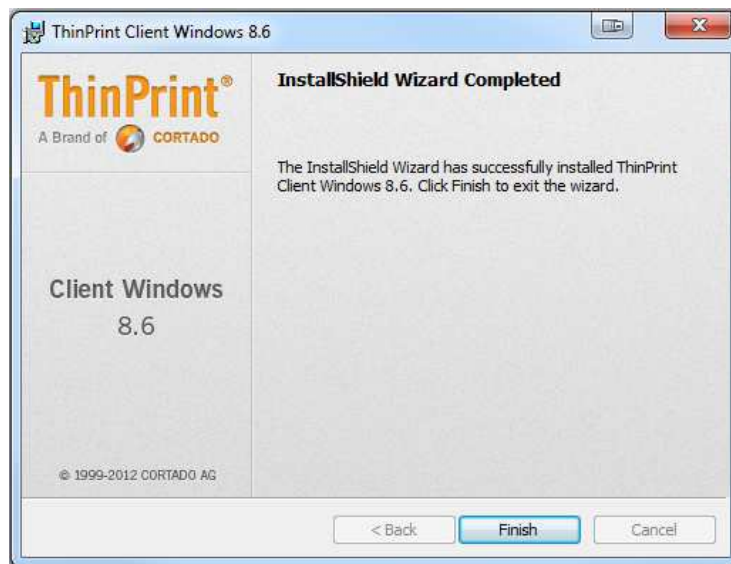


- 
- 5 Les écrans ci-dessous s'affichent. Cliquez sur **[Next]** à chaque fois que l'option vous est proposée :

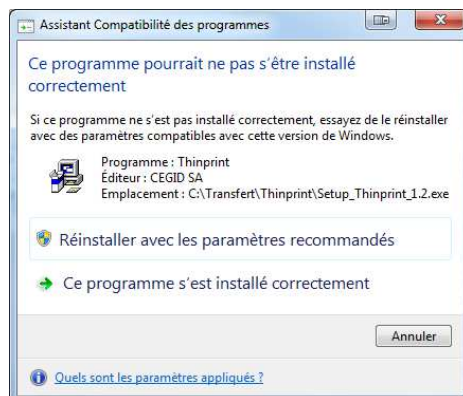
Note : Les écrans ci-dessous peuvent légèrement différés en fonction de la version du logiciel Thinprint.







## L'installation est terminée !



A la fin de l'installation, il est possible que la fenêtre de l'assistant de compatibilité des programmes apparaisse. Il suffit de cliquer sur le lien « ce programme s'est installé correctement ».

**Merci de procéder au redémarrage de votre poste de travail avant la première connexion.**

## 4. Paramétrage du client Citrix

Vous pouvez avoir à modifier le paramétrage du client Citrix dans les cas suivants :

- Si vous n'avez pas configuré le niveau d'accès aux disques locaux lors de votre première utilisation
- Si vous rencontrez des difficultés à vous connecter à vos disques locaux (pour importer ou exporter des fichiers de votre application SaaS Cegid par exemple)

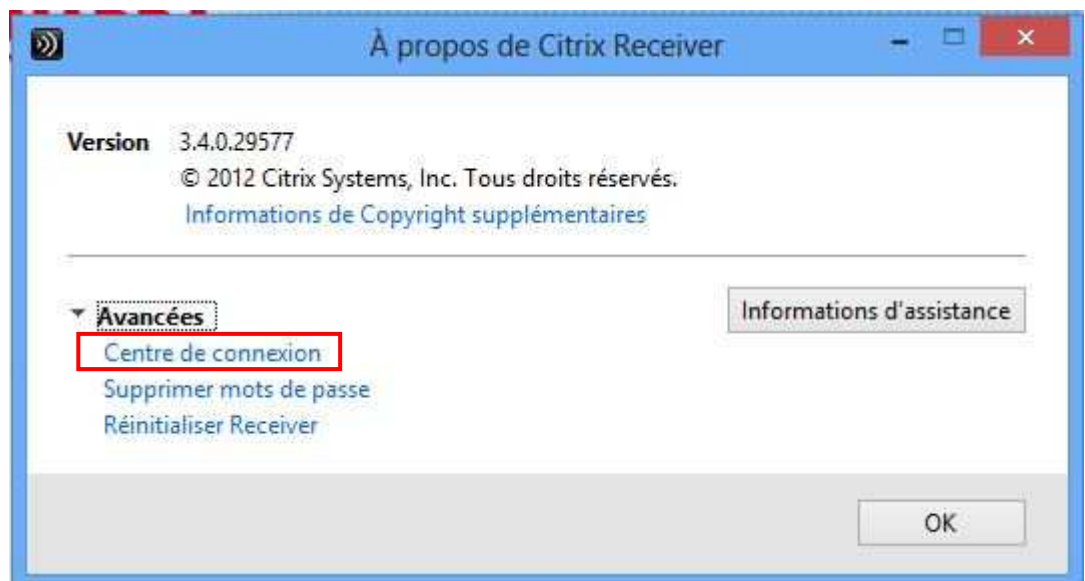
### Accès au centre de paramétrage du client Citrix

- 1 Le paramétrage du client **Citrix** est accessible depuis l'icône « Centre de connexion Citrix » présent dans la barre des tâches de Windows. Pour lancer la fenêtre de paramétrage cliquez sur l'icône **[Ouvrir centre de sécurité]** comme illustré ci-dessous :



*Pour Citrix v13.4 pour Windows 8:*

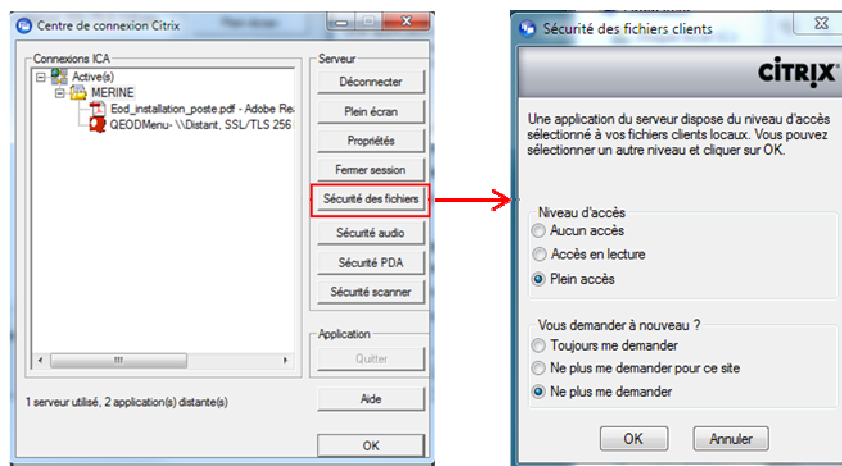
Après avoir fait un clic droit sur l'icône, cliquez sur "A propos de" puis "avancées" et "centre de connexion"



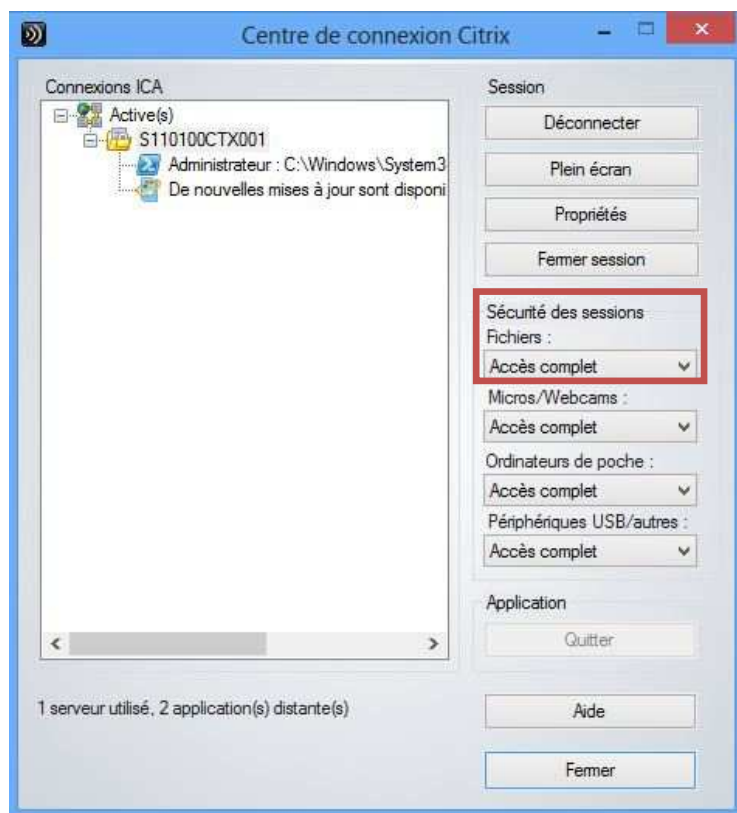
## Modification du paramétrage d'accès aux disques locaux

- 1 Depuis le centre de sécurité et de paramétrage de Citrix, cliquez sur **[Sécurité des fichiers]** pour afficher la fenêtre de « Sécurité des fichiers clients » :

Pour Citrix v11.2 :



Pour Citrix v13.4 :



- 2 Suivant la version du client Citrix installé, choisissez **[Plein accès]** et **[Ne plus me demander]**, puis cliquez sur **[OK]** pour fermer la fenêtre.  
ou cliquez sur **[accès complet]** puis cliquer sur **[fermer]**.

**Le paramétrage pour l'accès aux disques locaux est modifié.**

---

**IMPORTANT:** les lecteurs I:\, T:\ et K:\ étant des lecteurs sur les serveurs On Demand, ces lettres ne doivent en aucun cas être utilisées pour nommer d'autres lecteurs dans votre infrastructure informatique.

---

## 5. Paramétrage du client ThinPrint

Vous pouvez avoir à modifier le paramétrage du client ThinPrint dans les cas suivants :

- Déclaration d'une imprimante
- Modification de l'imprimante par défaut

### Accès au centre de paramétrage du client thinPrint

- 1 Le centre de paramétrage du client **ThinPrint** est accessible depuis la barre de démarrage Windows. Choisissez :

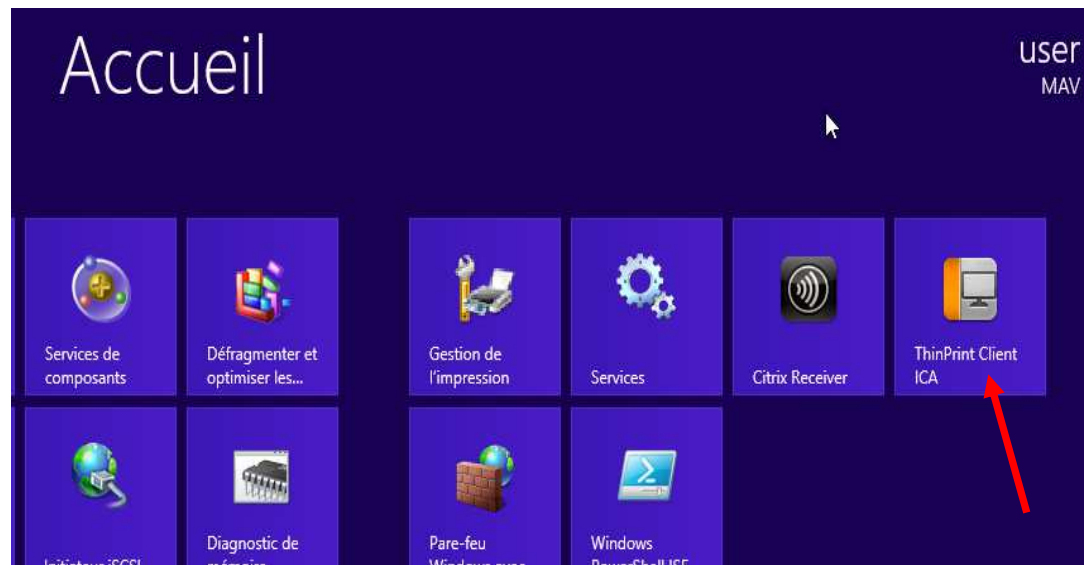
**Démarrer > Tous les programmes > .print Client Windows > Configurer**

Ou

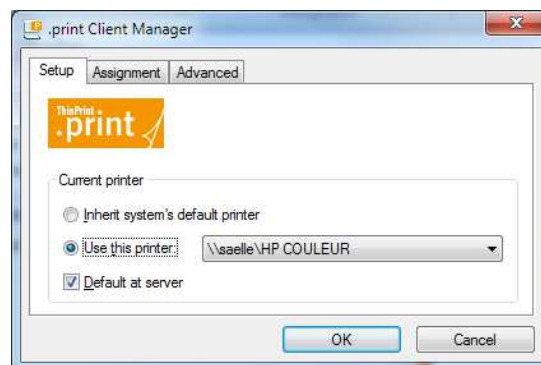
**Démarrer > Tous les programmes > Thinprint Client Windows > Thinprint Client**

Pour Thinprint 9.0 pour Windows 8 :

Cliquez sur l'icône Thinprint à partir de l'écran d'accueil



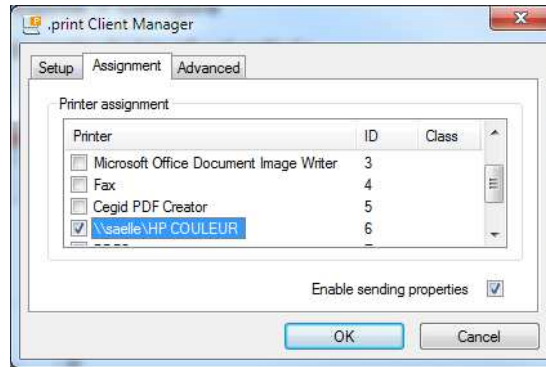
La fenêtre **.print Client Manager** s'affiche :





## Déclaration des imprimantes

- 1 Depuis la fenêtre **.print Client Manager**, cliquez sur l'onglet **[Assignment]**  
Cet onglet permet de sélectionner les imprimantes qui seront visibles depuis votre solution Yourcegid On Demand.
- 2 Sélectionnez les imprimantes qui seront visibles par votre solution Yourcegid On Demand.



- 3 Cliquez sur **[OK]** et quittez le menu de configuration du client ThinPrint

## 6. Connexion

### Procédure de connexion à Yourcegid On Demand

- 1 Connectez-vous à l'adresse de connexion à votre solution Yourcegid On Demand qui vous a été transmise. Une première fenêtre vous invitant à renseigner vos identifiants s'affiche.

Rentrez alors votre nom d'utilisateur et votre mot de passe :



**Yourcegid** ON DEMAND  
Solutions de gestion

**Actualités**  
Bienvenue sur votre nouvelle page de connexion !  
Votre page de connexion à votre solution SaaS a évolué. Plus claire et plus lisible, elle intègre aussi désormais un dépannage en ligne en cas de perte de votre mot de passe. [En s](#)

Nom d'utilisateur

Mot de passe

**Se connecter**

[J'ai perdu mon mot de passe](#)

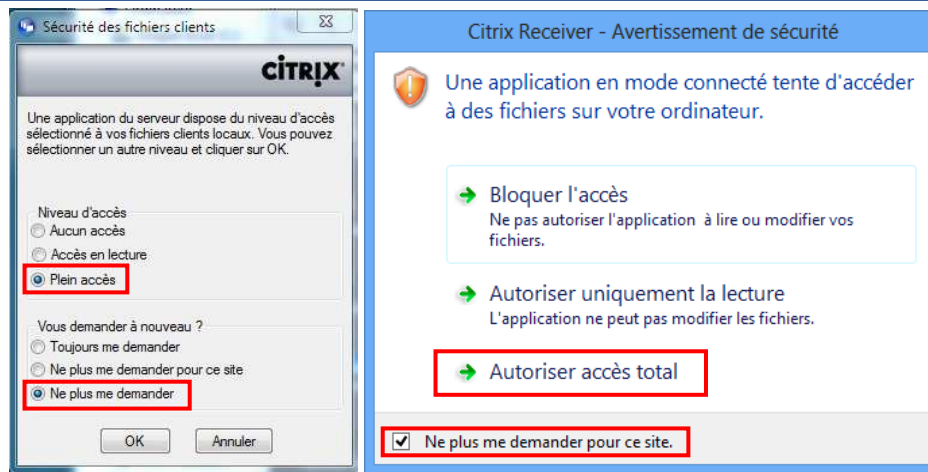
**Vous rencontrez un problème ?**  
Contactez votre centre de support Cegid directement en ligne s client Cegid ; <http://clients.cegid.fr> ou par telephone au 0826-88

**Installer les plug-in clients**  
Votre solution SaaS s'appuie sur la technologie d'accès Citrix. Cette technologie nécessite l'installation de plug-in sur l'ensem postes client avec lesquels vos utilisateurs se connecteront à v solution Yourcegid On Demand. [Pour les télécharger, cliquez ici](#)

- 2 Cliquez sur l'icône de votre solution SaaS et connectez-vous !

- 3 **Uniquement lors de la première connexion :**

Au premier lancement de votre solution Yourcegid On Demand, une fenêtre permettant de configurer le niveau d'accès aux disques locaux de votre poste client s'affiche :

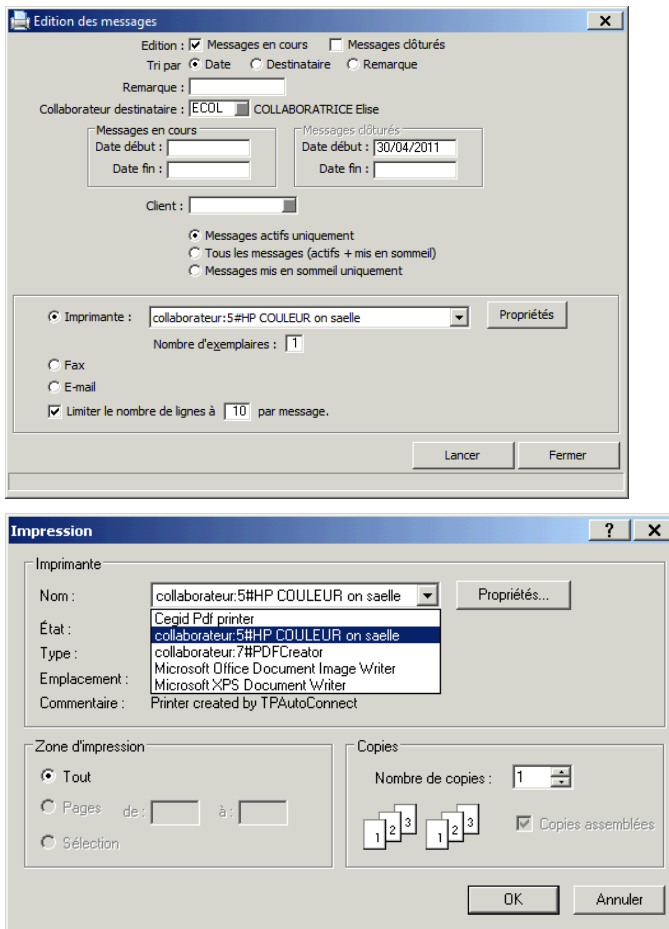


- Cliquez sur **[Plein accès]**. Cette option donne la permission aux applications Cegid d'accéder aux disques locaux en lecture et en écriture.
- Puis cliquez sur **[Ne plus me demander]** pour ne plus afficher cette fenêtre de sécurité
- Pour les postes de travail sous Windows 8 vous rencontrerez l'écran de droite ci-dessus

## 7. Utilisation des imprimantes

La liste des imprimantes disponibles incluent les imprimantes de l'utilisateur déclarées dans ThinPrint et les imprimantes installées par défaut et partagées par tous les utilisateurs. Il s'agit notamment des pilotes d'impression des fichiers standards de type PDF.

### Exemple de fenêtre d'impression :



### Attention

- Afin d'avoir un fonctionnement optimal il faut impérativement que les pilotes d'impressions soient installés en local sur les postes de travail.
- Les pilotes d'impression doivent être en langage PCL5 ou PCL6.
- En cas de doute sur ces deux derniers points merci de contacter votre service informatique ou votre ingénieur commercial qui sollicitera les services compétents.

- 
- Avec une application Yourcegid On Demand utilisant un client Citrix, les imprimantes déclarées dans ThinPrint (voir section 4 pour la procédure de paramétrage) sont préfixées par le nom de l'utilisateur Citrix. Elle se présente donc sous la forme :

« NomUtilisateur\_Chiffre#Libellé\_de\_l'imprimante\_sur\_le\_poste\_Windows »

- Par exemple dans les copies d'écran ci-dessus les imprimantes de l'utilisateur « collaborateur » sont toutes préfixées par « collaborateur:X# » (X étant un chiffre)

## 8. Que faire si vous avez perdu votre mot de passe

Si vous avez perdu votre mot de passe, il est possible de le récupérer

### Préalable

Il est nécessaire que vous ayez donné votre adresse email. Vous êtes invité à la saisir dès que vous êtes connecté



Vous serez alors redirigé vers une page de saisie de votre adresse



### Vous avez perdu votre mot de passe

Lors de l'affichage de la page de connexion, cliquez sur le lien « J'ai perdu mon mot de passe »



Saisissez alors votre nom d'utilisateur dans la page suivante



Nom d'utilisateur

Envoyer

**Vous avez perdu votre mot de passe**

Saisissez votre nom d'utilisateur puis cliquez sur « Envoyer ». Un message vous indiquant la procédure à suivre pour réinitialiser votre mot de passe sera alors envoyé immédiatement à l'adresse e-mail associée à votre compte.

**Vous n'avez pas d'email déclaré**

Si aucune adresse email n'est associée à votre compte, nous vous invitons à prendre contact avec votre centre de support Cegid directement en ligne sur le portail client Cegid <http://clients.cegid.fr> ou par téléphone au 0826-888-488.

Un message est alors adressé à l'adresse email correspondante.

Ce message contient un lien. En cliquant sur ce lien, vous ouvrirez une page vous invitant à saisir un nouveau mot de passe



Nom d'utilisateur

Nouveau mot de passe

Confirmez votre mot de passe

Saisissez les 6 caractères suivants

Envoyer

**Vous avez demandé le changement de votre mot de passe**

Il vous suffit de préciser votre nom d'utilisateur et saisir 2 fois votre nouveau mot de passe dans le pavé ci-contre.

**Un mot de passe robuste**

Pour satisfaire aux normes de sécurité, votre mot de passe doit comporter au moins 8 caractères et répondre à au moins 3 des 4 règles suivantes :  
utiliser au moins une majuscule, utiliser au moins une minuscule, utiliser au moins un caractère spécial, utiliser au moins un chiffre.

Saisissez 2 fois votre nouveau mot de passe en respectant les normes de sécurité indiquées ainsi que les 6 caractères anti-robot et soumettez votre demande.

Le message « Votre mot de passe a été changé » vous indiquera que ce nouveau mot de passe est utilisable immédiatement.

## Vous avez changé votre adresse email

Il est alors nécessaire de nous en informer pour que la fonction « J'ai perdu mon mot de passe » puisse vous adresser son message. Comme pour la saisie initiale de votre adresse, vous accéderez au lien « Changer mon email » sur les pages suivant la page d'authentification.

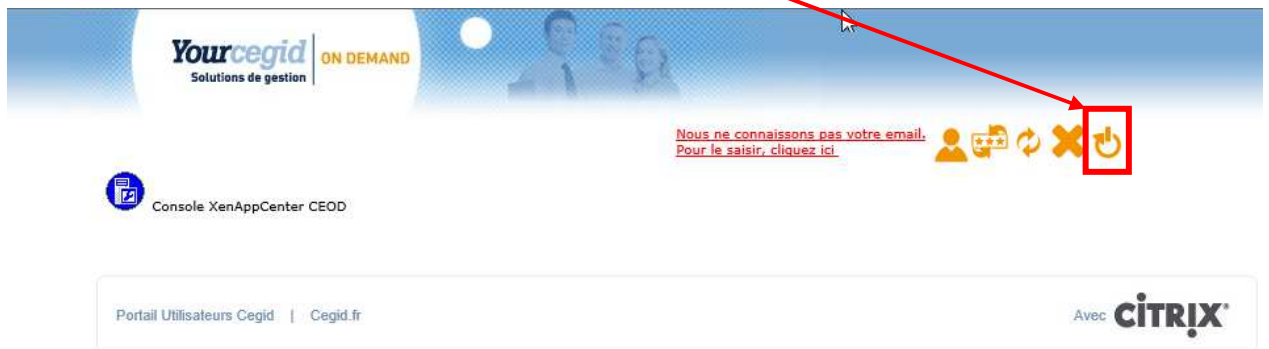


Yourcegid ON DEMAND Solutions de gestion

[Changer mon email](#)

## 9. Que faire si vous votre session Citrix est bloquée

Si votre session Citrix est bloquée (écran figé, logiciel qui ne répond plus...), il est possible de fermer l'ensemble de vos sessions en cours. Pour se faire cliquez sur l'icône "**Terminer mes sessions Citrix en cours**"



NB: Il peut être nécessaire de vous reconnecter à la page d'accueil de votre solution Yourcegid On Demand.

Saisir les infos demandées et suivre les instructions de l'écran ci-dessous puis cliquez sur **[envoyer]**

The screenshot shows a dialog box titled 'Terminer vos sessions'. On the left, there is a form with three input fields: 'Nom d'utilisateur', 'Mot de passe', and 'Saisissez les 6 caractères suivants' (with a CAPTCHA image showing 'WOF 11B'). Below the form is an orange 'Envoyer' button. On the right, there is a confirmation message: 'Dans quel cas terminer vos sessions ? Si votre session applicative en cours n'est plus accessible et que vous ne pouvez plus la relancer.' Below this is another section titled 'Vous souhaitez terminer vos sessions' with instructions: 'Pour terminer vos éventuelles sessions en cours, saisissez votre code utilisateur et votre mot de passe, recopiez la clé à 6 caractères, puis cliquez sur le bouton Envoyer. Une fois vos sessions terminées, fermez la fenêtre puis relancez vos applications.'



Patiencez jusqu'à l'affichage du message "**Vos sessions en cours sont terminées**" en dessous du bouton envoyer avant de vous reconnecter.

[Fermer](#) ou Echap

Nom d'utilisateur

Mot de passe

Saisissez les 6 caractères suivants

~~WOFIIB~~

**Dans quel cas terminer vos sessions ?**

Si votre session applicative en cours n'est plus accessible et que vous ne pouvez plus la relancer.

**Vous souhaitez terminer vos sessions**

Pour terminer vos éventuelles sessions en cours, saisissez votre code utilisateur et votre mot de passe, recopiez la clé à 6 caractères, puis cliquez sur le bouton **Envoyer**.

Une fois vos sessions terminées, fermez la fenêtre puis relancez vos applications.

**Vos sessions en cours sont terminées.**

Cliquez sur "Fermer" pour fermer cette fenêtre.

## | 10. Support

En cas de problème lors de l'application de cette procédure, vous pouvez contacter votre centre de support Cegid au **0826-888-488** ou faire une demande en ligne directement sur le portail client Cegid : <http://clients.cegid.fr/>